

¿Cómo está el TIEMPO en ANTIOQUIA?

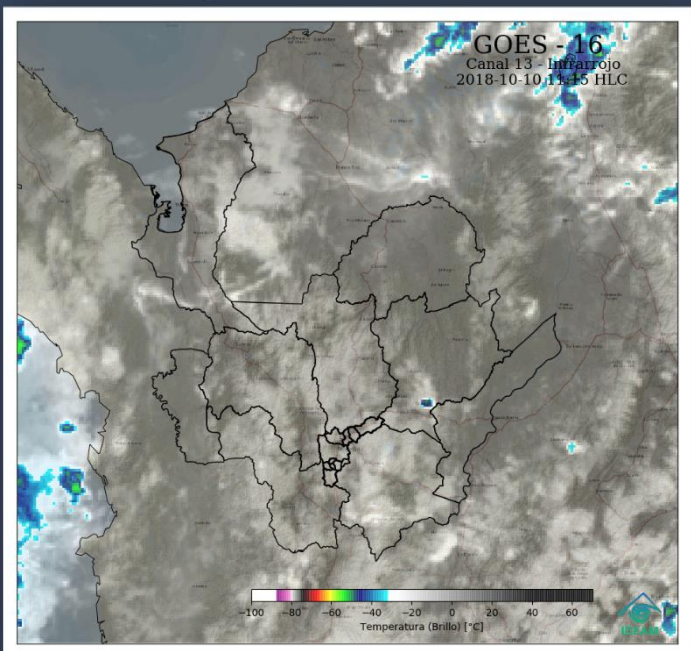
Centro Regional de Pronósticos y Alertas CRPA

Medellín, lunes 10 de octubre de 2018
Hora de emisión: 12:15 p.m.



Instituto de Hidrología,
Meteorología y
Estudios Ambientales

Imagen Satelital



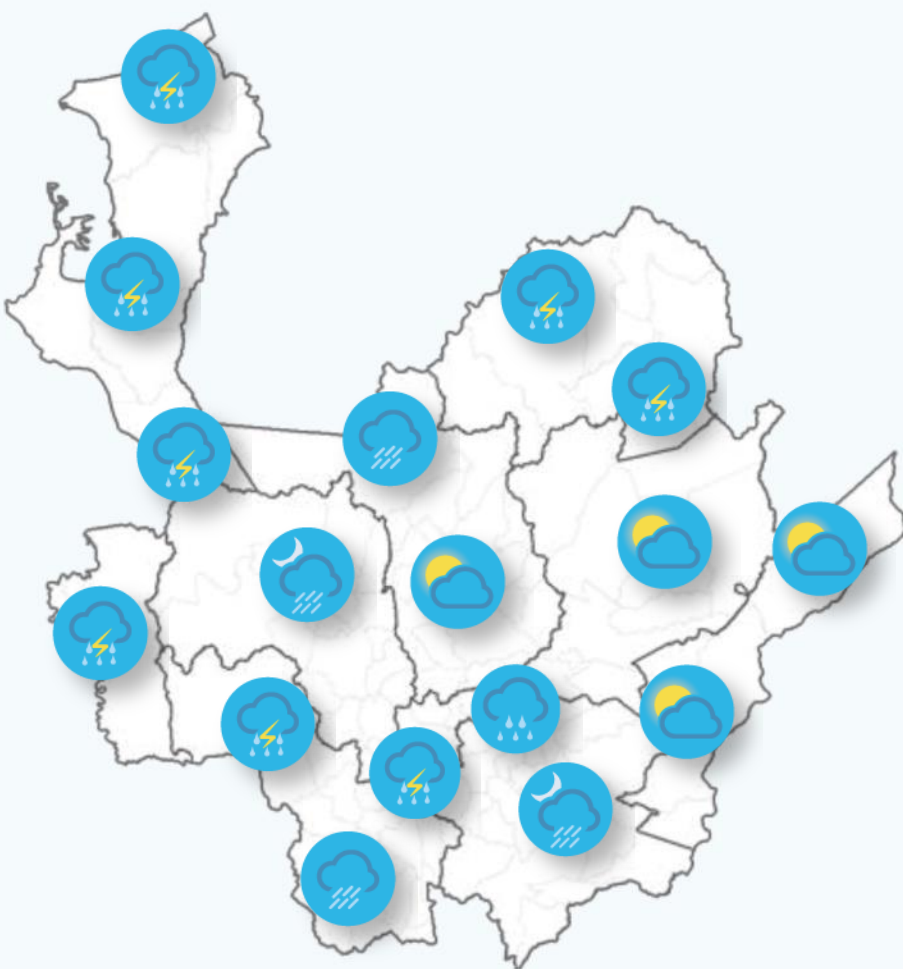
Condiciones Meteorológicas Actuales

Durante las horas de la mañana se mantuvo el tiempo seco con intervalos soleados en la mayor parte del departamento, excepto en algunos sectores del municipio de San Luis donde hubo registro de lloviznas.

Nubosidad representada en la imagen satelital.
Canal Infrarrojo - GOES 16 - IDEAM
Octubre 10 de 2018 - Hora 11:15 a.m.

Pronóstico del Tiempo

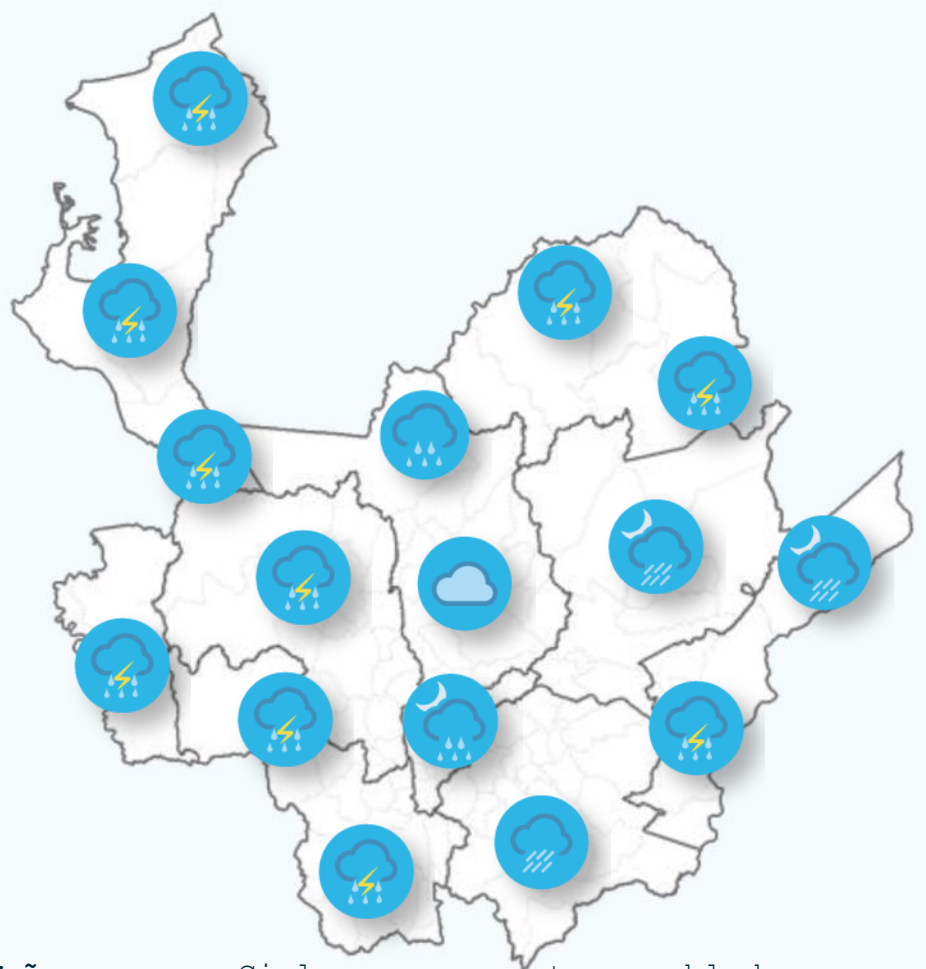
Octubre 10 de 2018



Tarde: Cielo parcialmente cubierto y predominio de tiempo seco, excepto en sectores del Urabá, Occidente y Suroeste donde se prevén lluvias ligeras al final del periodo.

Noche-Madrugada: Gran parte de Antioquia con condiciones secas, salvo el Urabá, Bajo Cauca, Nordeste, Occidente, Suroeste y Valle de Aburra donde se estiman precipitaciones. Posibilidad de actividad eléctrica.

Octubre 11 de 2018



Mañana: Cielo mayormente nublado con precipitaciones ligeras en el Urabá, Occidente, Suroeste y Oriente de Antioquia.

Tarde: Mayormente cubierto con lluvias y tormentas eléctricas en sectores del Urabá, Norte, Nordeste, Suroeste, Occidente y AMVA.

Noche-Madrugada: Abundante nubosidad y precipitaciones particularmente en el Urabá, Norte, Nordeste, Bajo Cauca, Magdalena medio, Suroeste, AMVA y Oriente.



Reporte de variables en los aeropuertos en la última hora:

Medellín 24°C



Vientos variables con 8 km/h

Rionegro 21°C



Vientos del este con 12 km/h

Apartadó 31°C



Vientos del sur con 16 km/h

Día



Despejado



Parcialmente nublado



Seminublado e intervalos de lluvias ligeras

Noche



Despejado



Parcialmente nublado y lluvias ligeras



Parcialmente nublado lluvias moderadas-fuertes



Niebla

Condiciones Generales Durante la Jornada



Cielo nublado



Lluvia ligera



Lluvias moderadas



Lluvia con tormenta eléctrica



Granizo

CONDICIONES EN EL GOLFO DE URABÁ

Golfo de Urabá	Velocidad	Dirección	Altura Oleaje
Alta Mar	12 - 28 Km/h		0,5- 0,7 Metros
Zonas Costeras	8 - 20 Km/h		0,3- 0,5 Metros

Velocidad del viento y altura del oleaje bajo condiciones normales.

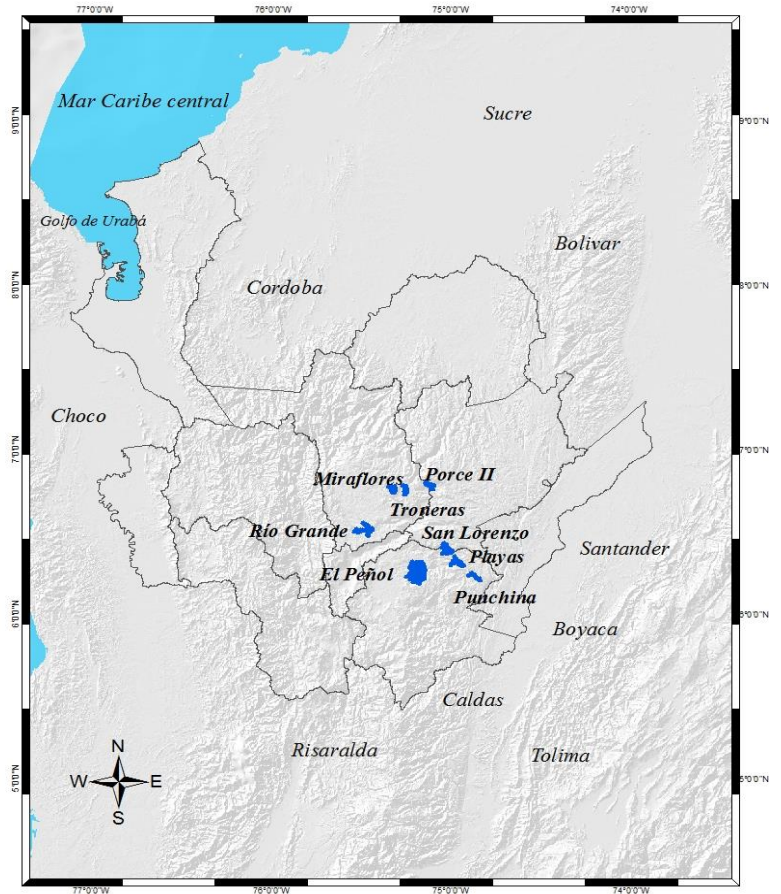
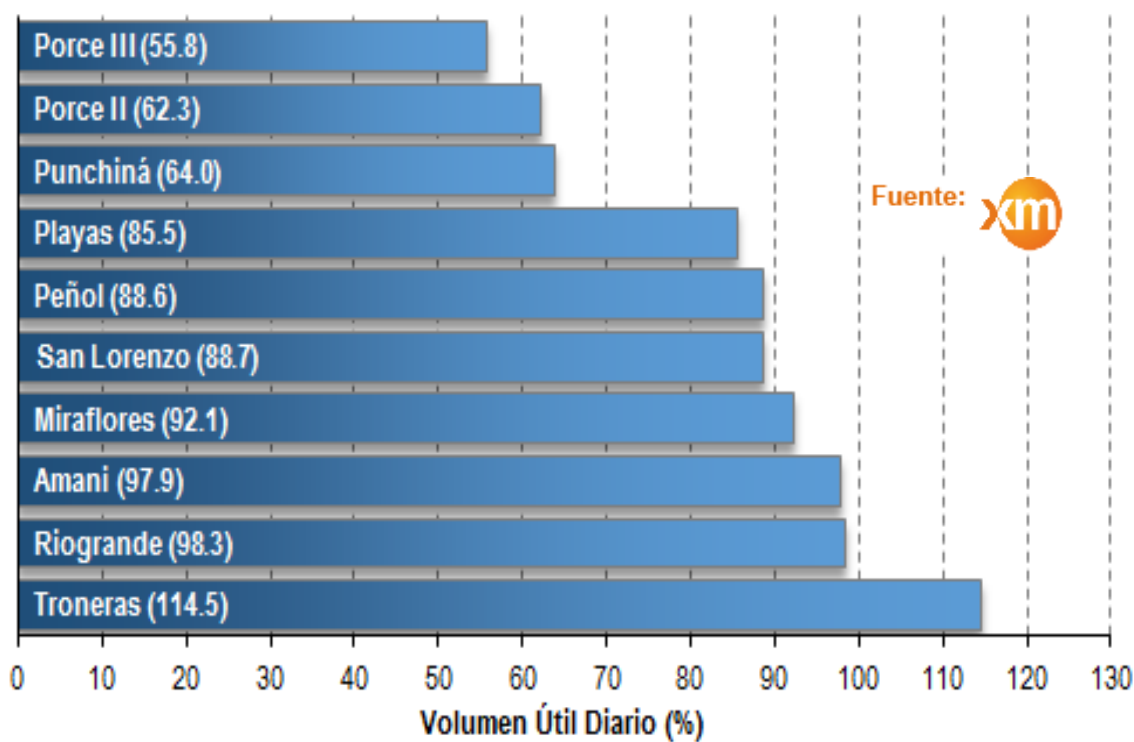


Por tiempo lluvioso



En el golfo de Urabá son estimadas precipitaciones ligeras y dispersas al atardecer y durante la noche.

ESTADO DE LOS EMBALSES EN VOLUMEN ÚTIL DIARIO (%)



Inundaciones

Prepárate #YoCuidoLosRíos

1



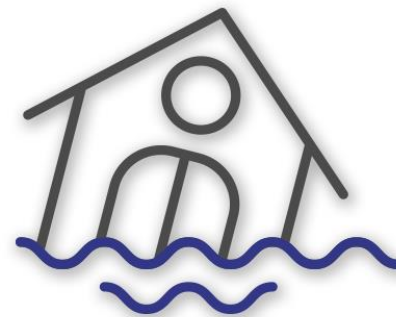
1. Define rutas y sitios seguros de evacuación en zonas altas.
2. Participa en los simulacros de evacuación por inundaciones.
3. Acata las indicaciones de evacuación de las autoridades.
4. Ten listo un kit de emergencias.

#PrevencióndelRiesgo
Juntos cuidamos de Antioquia

Inundaciones

Prepárate #YoCuidoLosRíos

2



5. Regresa a tu vivienda cuando lo indiquen las autoridades.
6. Verifica el estado de tu vivienda y las instalaciones eléctricas, de gas y agua antes de regresar.
7. Inicia la limpieza y desinfección de tu vivienda.

#PrevencióndelRiesgo
Juntos cuidamos de Antioquia

Alertas Hidrológicas



Oleaje Fuerte



Tiempo Lluvioso



Huracán



Tormentas Eléctricas

ALERTAS POR DESLIZAMIENTOS

alerta
NARANJA

Probabilidad media (11)

Por moderada ocurrencia de deslizamientos de tierra en zonas inestables y de alta pendiente en 11 municipios:

Norte: Briceño e Ituango.

Oriente: Argelia, Carmen de Viboral, Cocorná, Granada, Nariño, San Francisco, San Luis y Sonsón.

Occidente: Abriaquí

alerta
AMARILLA

Probabilidad baja (52)

Por ocurrencia de deslizamientos de tierra en zonas inestables y de alta pendiente en 52 municipios:

Bajo Cauca: Cáceres, Tarazá y Zaragoza.

Magdalena Medio: Caracolí, Maceo, Puerto Berrio, Puerto Nare y Puerto Triunfo.

Nordeste: Amalfi, Anorí, Remedios, Segovia, Yalí y Yolombó.

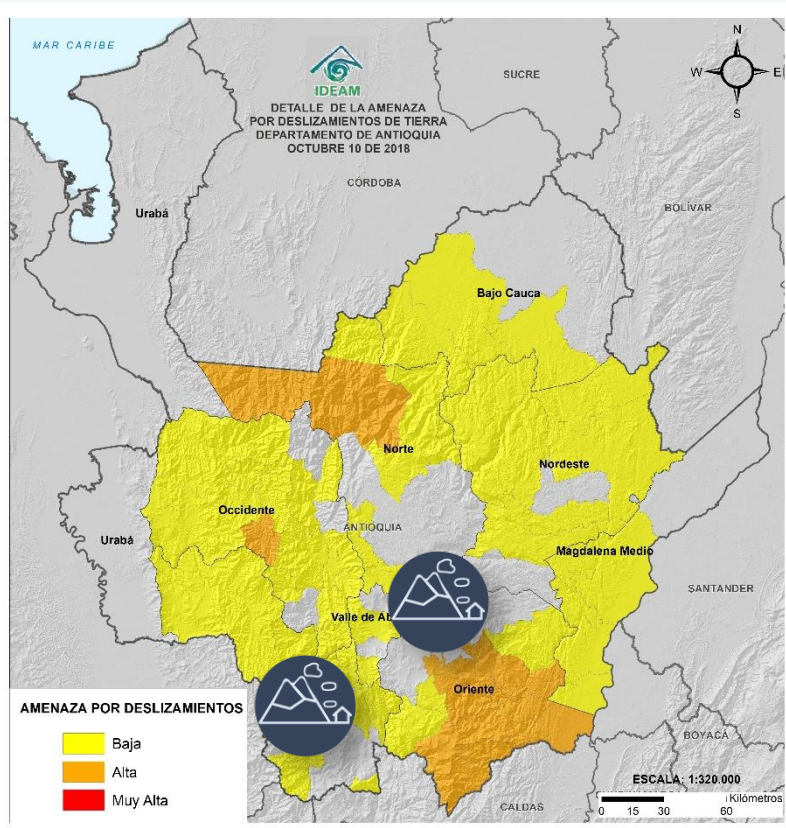
Norte: Belmira, Campamento, San Pedro De Los Milagros, Valdivia y Yarumal.

Occidente: Armenia, Buriticá, Caicedo, Cañasgordas, Dabeiba, Ebéjico, Frontino, Giraldo, Heliconia, Olaya, Sabanalarga, San Jerónimo, Santa Fe De Antioquia, Sopetrán y Uramita.

Oriente: Abejorral, La Unión y San Carlos.

Suroeste: Amaga, Andes, Angelópolis, Betulia, Caramanta, Ciudad Bolívar, Concordia, Fredonia, Montebello, Salgar, Santa Bárbara, Titiribí y Urrao.

Valle de Aburrá: Caldas y Medellín.



Especial Atención en Vías

Sectores viales identificados con potencialidad de deslizamientos, en los cuales generan alertas:

Medellín - Apartadó

Medellín - Quibdó

Bogotá - Medellín - Bogotá.

Santafé de Antioquia - Medellín

Santuario - Cruce Ruta 45 (Caño Alegre)

Medellín - Bolombolo (La Huesera)

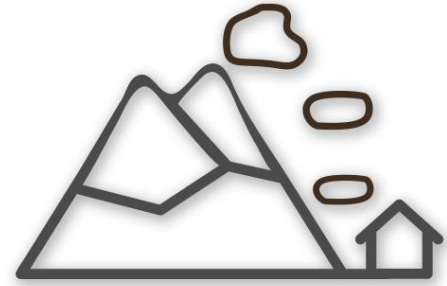
Medellín - Costa Atlántica a la altura de Valdivia.

ALERTAS POR INCENDIOS

Deslizamientos

1

Prepárate #YoCuidoLasLaderas



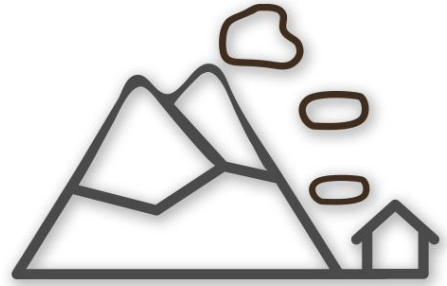
1. Establece un sistema de vigilancia del terreno.
2. Observa si hay presencia de grietas en rocas, suelos y viviendas.
3. Revisa si hay elementos desplazados de su lugar original como postes, árboles, cercas, muros y andenes.
4. Establece un sistema de alerta y alarma ante deslizamientos y avisa a las autoridades.

#PrevencióndelRiesgo
Juntos cuidamos de Antioquia

Deslizamientos

1

Reduce #YoCuidoLasLaderas



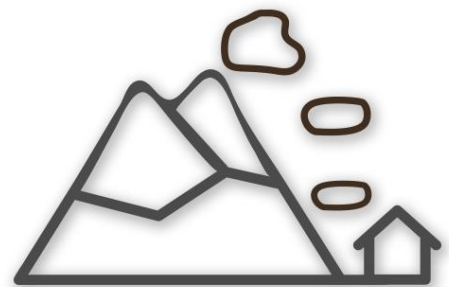
1. Verifica si estás ubicado en una zona de movimientos en masa.
2. No compres ni alquiles lotes o viviendas en zonas de ladera.
3. Maneja adecuadamente las aguas lluvia y negras.
4. Construye sólo con asesoría técnica.

#PrevencióndelRiesgo
Juntos cuidamos de Antioquia

Deslizamientos

2

Reduce #YoCuidoLasLaderas



5. Reforesta con especies nativas las zonas de ladera inestables.
6. Realiza mantenimiento periódico de drenajes, canales y filtros.
7. Evita acumulación de escombros y basuras.
8. Si observas fugas de agua informa oportunamente a las autoridades.

#PrevencióndelRiesgo
Juntos cuidamos de Antioquia

Alertas



Vendaval



Avenida
Torrencial



Deslizamientos
de tierra



Deslizamientos
en vías

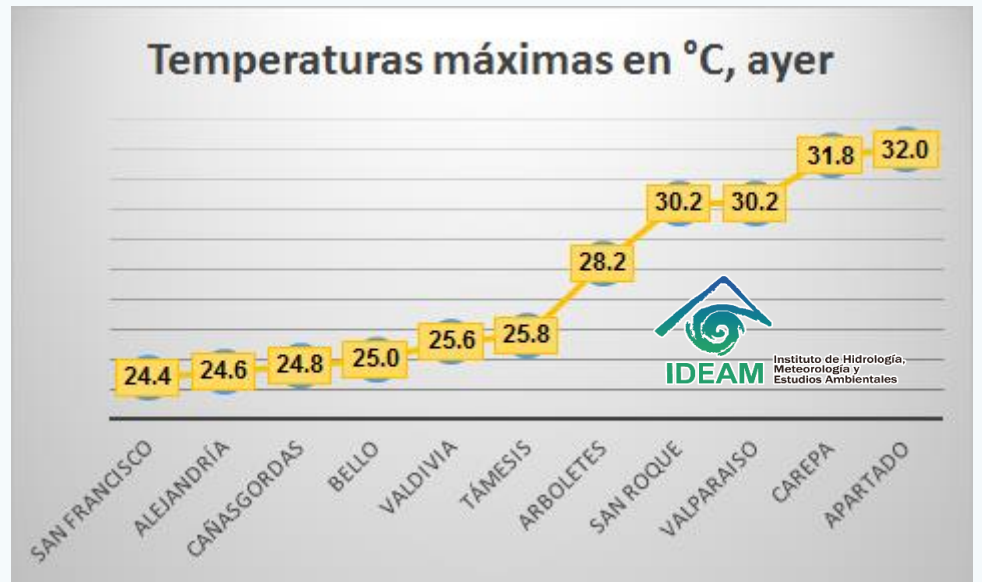
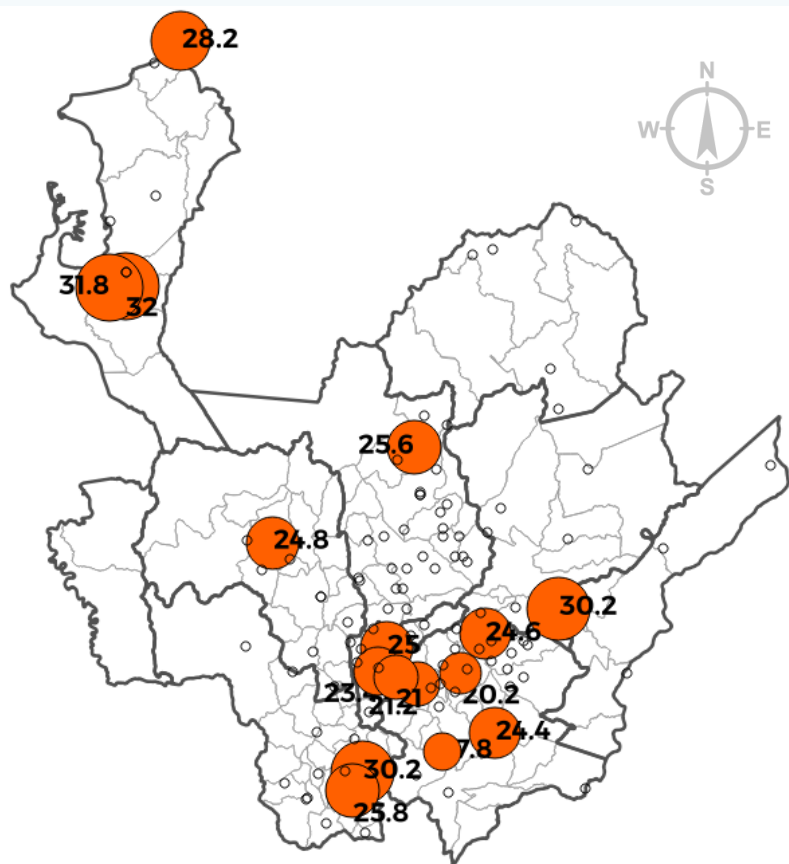


Incendios
Forestales



Sequias

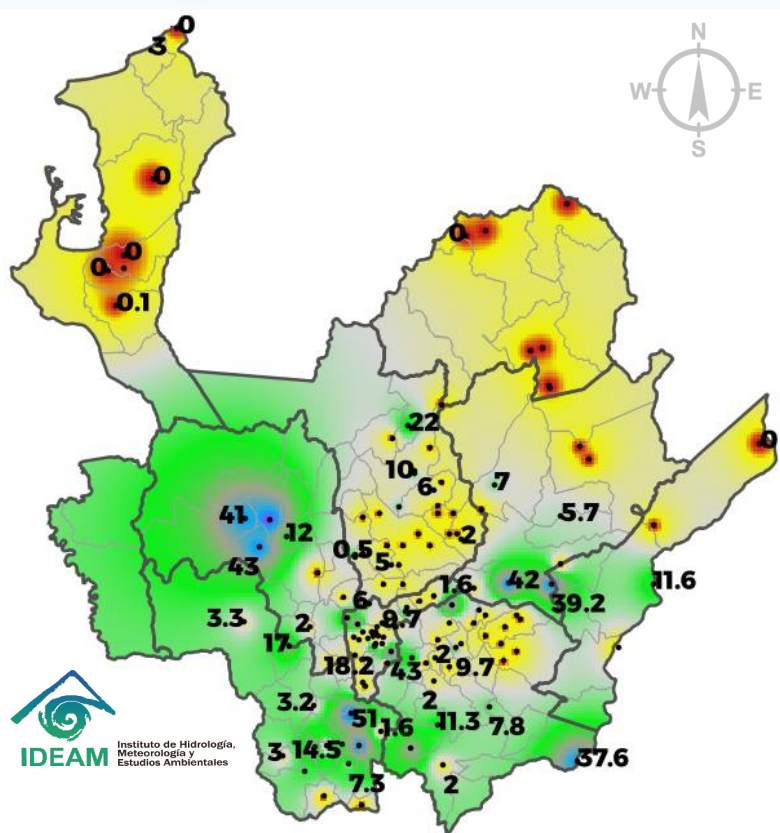
TEMPERATURA MÁXIMA DEL DÍA ANTERIOR



PRECIPITACIÓN EN 24 HRS (7:00 AM DE AYER A 7:00 AM DE HOY)



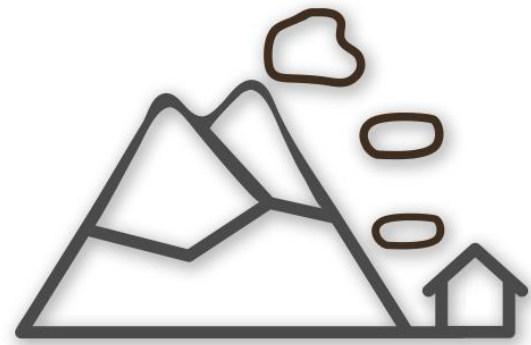
Los volúmenes de mayor consideración registrados en: Cañasgordas con 54,7 mm, Fredonia con 51,0 mm, Medellín-Sta. Helena con 43,0 mm, Abriaquí con 43,0 mm, San Roque 42,0 mm y Frontino con 41.0 mm.



Deslizamientos

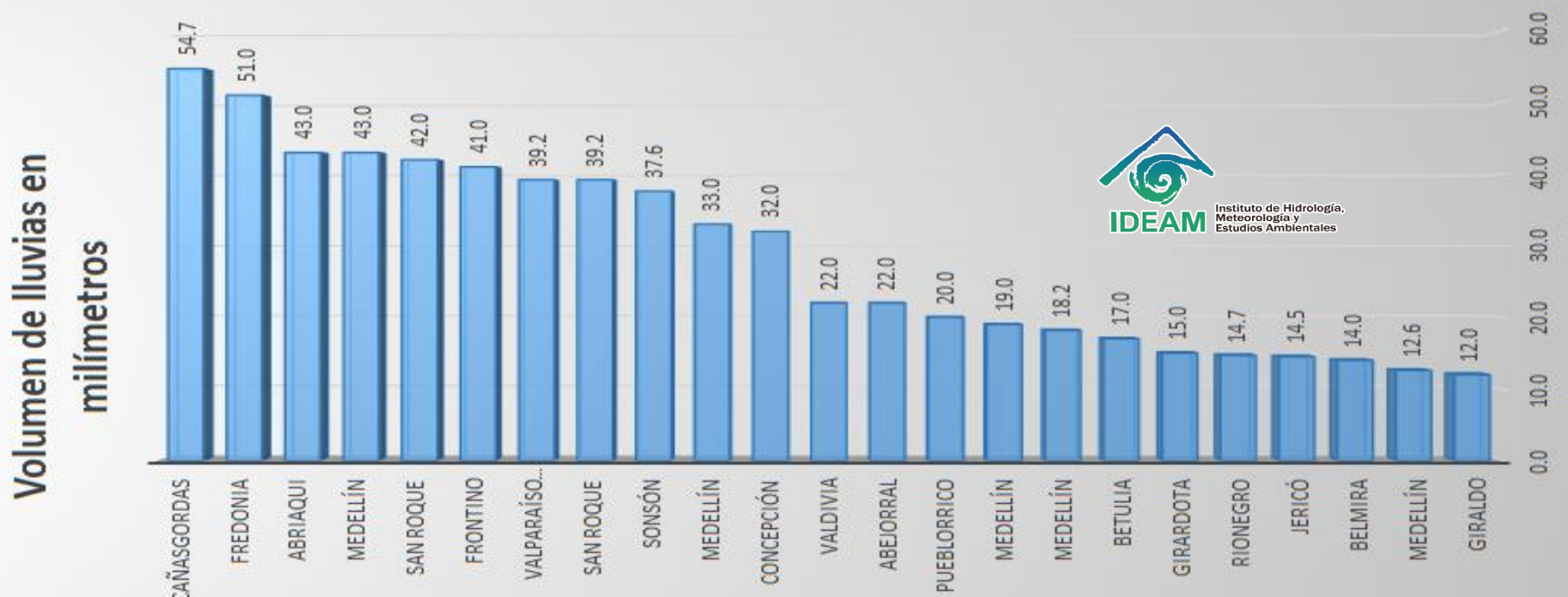
2

Reduce #YoCuidoLasLaderas



5. Reforesta con especies nativas las zonas de ladera inestables.
6. Realiza mantenimiento periódico de drenajes, canales y filtros.
7. Evita acumulación de escombros y basuras.
8. Si observas fugas de agua informa oportunamente a las autoridades.

#PrevencióndelRiesgo
Juntos cuidamos de Antioquia



ICONOGRAFÍA

ICONO	EVENTO	DEFINICIÓN
	Creciente Súbita	Incremento de los niveles (caudales) de las corrientes, se asocian con escorrentía superficial y aumento de las lluvias en las cabeceras de las cuencas (tanto la principal como la de sus afluentes).
	Incremento Súbitos	Cuando se presentan desembalses por el vertedero de una presa, cuyos caudales van directamente a la corriente ubicada aguas abajo de la misma; los pobladores observan incrementos rápidos de las corrientes aunque éstos NO los asocian con lluvias.
	Niveles Altos	Incremento del nivel de un río cuando estos se aproximan a los umbrales de referencia (amarillo, naranja, rojo); éstos umbrales o niveles de referencia se determinan en cada punto de monitoreo y por esa razón, cuando se mantiene un incremento sostenido, se emiten las respectivas alertas.
	Vendaval	Incremento rápido de la velocidad del viento en un corto lapso de tiempo.
	Oleaje Fuerte	Es el incremento en la altura de las olas debido a un incremento en los vientos y en la presión atmosférica.
	Huracán	Fenómenos meteorológicos que se originan en el océano, ocasionan vientos muy fuertes y lluvias torrenciales. Estos sistemas se desplazan sobre el mar y dependiendo del calor y la humedad pueden fortalecer y convertirse según su velocidad y potencia en una depresión tropical, que dará paso a una tormenta tropical y posteriormente a un huracán
	Tiempo Lluvioso	Evento de lluvia de carácter moderado a fuerte y persistente.
	Granizo	Es un tipo de precipitación sólida en forma de bola de hielo. Generalmente este evento sucede en las tardes.
	Helada Meteorológica	Ocurrencia de una temperatura igual o menor a 0°C a un nivel de 2 metros sobre el nivel del suelo. Lashedadas son más probables cuando se presentan altas temperaturas vespertinas el día anterior, vientos en calma, muy poca nubosidad y baja humedad en el ambiente.
	Avenida Torrencial	Es el aumento del nivel de un río o quebrada que arrastra material, como rocas, árboles o tierra.
	Deslizamientos de tierra	Desplazamiento del terreno, suelo o roca que pueden presentarse en zonas de ladera. Generados por lluvias persistentes, sismos y en mayor proporción por actividades humanas desarrolladas de manera inadecuada.
	Deslizamientos en vías	Vías identificadas con potencialidad de deslizamientos y caídas de rocas.
	Incendios Forestales	Fuego que se propaga sin control, consumiendo material vegetal ubicado en áreas forestales. Generados por rayos, volcanes y en mayor proporción por acciones humanas.
	Sequias	Temporadas de baja disponibilidad de agua debido a la reducción de lluvias, donde la humedad del suelo es baja y disminuyen los ríos, lagos y embalses.
	Niebla	Fenómeno meteorológico en donde diminutas partículas de agua están en suspensión y ocasionan la reducción de visibilidad, muy peligrosa para las operaciones aéreas y el desplazamiento de tráfico terrestre.
	Tormentas Eléctricas	Fenómeno meteorológico con presencia de rayos, truenos y relámpagos, por lo general acompañado de lluvias fuertes y en ocasiones granizo. También existen tormentas secas sin presencia de lluvias.

Síguenos en:



Instituto de Hidrología, Meteorología y Estudios Ambientales